

Lamentations à4

Marbrianus de Orto (~1460-1529)

Petrucci, Venice 1506

C
A
T
B

19

37

54

74

In - ci - pit la-men - ta - ti - o Jere - mi - ae

pro - phe - tae. A - leph, A -

leph, Quo - mo - do se - det so-la ci-vi-

leph, A - leph, Quo - mo - do se - det so-la ci-vi-

leph, Quo - mo - do se - det so-la ci-vi-

leph, Quo - mo - do se - det so-la ci-vi-

tas ple - na po - pu - lo! Fac - ta est quasi vi-du - a

tas ple - na po - pu - lo! Fac - ta est quasi vi-du - a

tas ple - na po - pu - lo! Fac - ta est quasi vi-du - a

tas ple - na po - pu - lo! Fac - ta est quasi vi-du - a

do - mi - na gen - ti - um. Prin - ceps pro -

do - mi - na gen - ti - um. Prin - ceps pro - vin -

do-mi - na gen - ti - um. Prin - ceps pro - vin -

do - mi - na gen - ti - um. Prin - ceps pro - vin -

vin-ci - a - rum fac - ta est sub tri - bu - to.

ci-a - rum fac - ta est sub tri - bu - to.

ci - a - rum fac - ta est sub tri - bu - to.

ci-a - rum fac - ta est sub tri - bu - to.

Beth, Beth

Beth, Beth, Beth.

Beth, Beth, Beth.

Beth, Beth,

Plo - rans plo - ra - vit in noc - te et la-cri - mae

Plo - rans plo - ra - vit in noc - te et la-cri - mae

Plo - rans plo - ra - vit in noc - te et la-cri - mae e -

Plo - rans, plo - ra - vit in noc - te et la-cri - mae

e - jus in ma - xil - lis e - jus. Non est qui con-so -

e - jus in ma - xil - lis e - jus. jus. Non est qui con-so -

- jus in ma - xil - lis e - jus. Non est qui con-so -

e - jus in ma - xil - lis e - jus. Non est qui con-so -

le - tur e - am ex om-ni - bus ca - ris e - jus.

le - tur e - am ex om-ni - bus ca - ris e - jus.

le - tur e - am ex om-ni - bus ca - ris e - jus.

le - tur e - am ex om-ni - bus ca - ris e - jus.

Om - nes a - mi-ci e - jus spre - ve-runt e - am et
 Om - nes a - mi-ci e - jus spre - ve - runt e - am et
 Om - nes a - mi-ci e - jus spre - ve - runt e - am et
 Om - nes a - mi-ci e - jus spre - ve - runt e - am et

fac-ti sunt e - i i - ni - mi - ci. Gi -
 fac-ti sunt e - i i - ni - mi - ci. Gi -
 fac-ti sunt e - i i - ni - mi - ci. Gi -
 fac-ti sunt e - i i - ni - mi - ci. Gi -

- mel, Gi - mel. Mi - gra - vit Ju -
 - mel, Gi - mel, Gi - mel. Mi - gra - vit
 - mel, Gi - mel, Gi - mel. Mi - gra -
 - mel, Gi - mel. Mi - gra vit

- das prop - ter af - flic - ti - o - nem et mul - ti - tu - di -
 Ju - das prop - ter af - flic - ti - o - nem et mul - ti - tu - di -
 - vit Ju - das prop - ter af - flic - ti - o - nem et mul - ti - tu - di -
 Ju - das prop - ter af - flic - ti - o - nem et mul - ti -

nem ser - vi - tu - tis. Ha - bi - ta - vit in - ter gen -
 nem ser - vi - tu - tis. Ha - bi - ta - vit in - ter gen -
 nem ser - vi - tu - tis. Ha - bi - ta - vit in - ter gen -
 tu - di - nem ser - vi - tu - tis. Ha - bi - ta - vit in - ter gen -

tes nec in-ve-nit re qui-em.

tes nec in-ve-nit re qui-em.

tes nec in-ve-nit re qui-em.

tes nec in-ve-nit re qui-em.

Om-nes per-se-cu-to-res e-jus ap-pre-hen-de-runt e-am

Om-nes per-se-cu-to-res e-jus ap-pre-hen-de-runt e-am

Om-nes per-se-cu-to-res e-jus ap-pre-hen-de-runt e-am

Om-nes per-se-cu-to-res e-jus ap-pre-hen-de-runt e-am

in-ter an-gu-sti-as. Je-ru-sa-

in-ter an-gu-sti-as. Je-ru-sa-

in-ter an-gu-sti-as. Je-ru-sa-

in-ter an-gu-sti-as. Je-ru-sa-

lem, Je-ru-lem con-ver-te-re

lem, Je-ru-sa-lem con-ver-te-re

lem, Je-ru-sa-lem con-ver-te-re

lem, Je-ru-sa-lem con-ver-te-re

ad Do-mi-num De-um tu-um.

ad Do-mi-num De-um tu-um.

ad Do-mi-num De-um tu-um.

ad Do-mi-num De-um tu-um.



14⁸ In - ci - pit la - men - ta - ti - o Je - re -

27⁸ mi - ae pro - phe - tae. A -

40⁸ - - leph, A - -

53⁸ - leph. Quo - mo - do se - det so - la

68⁸ ci - vi - tas ple - na po - pu - lo!

81⁸ Fac - ta est qua - si vi - du - a do - mi - na gen - ti - um.

95⁸ Prin - ceps pro - vin - ci - a - rum

109⁸ fac - ta est sub tri - bu - to.

122⁸ Beth, Beth

135⁸ Plo - rans plo - ra - vit in noc -

149⁸ - te et la - cri - mae e - jus

162⁸ in ma - xil - lis e - jus. Non est qui con so -

8 le - tur e - am ex om - ni - bus ca - ris e -

175
8 jus. _____ Om - nes a - mi-ci e - jus spre - ve-runt e -

188
8 - am _____ et fac-ti sunt e - i i - ni-mi -

200
8 - ci. _____ Gi - - - mel, _____ Gi -

214
8 - - - mel. Mi - gra - vit Ju -

227
8 das prop - ter af - flic-ti - o - nem _____ et mul-ti - tu-di - nem _____

240
8 _____ ser - vi - tu - - - tis. _____ Ha - bi-ta - vit in - ter _____

254
8 gen - tes _____ nec in-ve - nit re - - - qui -

267
8 em. _____ Om - nes per - se-cu - to-res e - jus ap-pre - hende - runt

280
8 e - am _____ in - ter an - gu - - sti -

293
8 as. _____ Je - ru - sa - lem, _____ Je - ru -

307
8 - - - lem _____ con - ver - - te - re _____

321
8 ad Do - mi - num _____ De - um tu - - um. _____

14⁸ In - ci - pit la - men - ta - ti - o Je - re -

29⁸ mi - ae pro - phe - tae. A -

42⁸ - leph, A - leph, A -

55⁸ leph. Quo - mo - do se - det so - la ci - vi - tas -

70⁸ ple - na po - pu - lo! Fac - ta

83⁸ est qua - si vi - du - a do - mi - na gen - ti - um. -

97⁸ Prin - ceps pro - vin - ci - a - rum fac - ta -

111⁸ est sub tri - bu - to. Beth, -

124⁸ Beth, -

137⁸ Beth. Plo - rans plo - ra - vit in noc -

151⁸ - te et la - cri - mae e - jus in ma - xil -

163⁸ - lis e - jus. Non est qui con - so - le -

8 - tur e - am ex om - ni - bus ca - ris e -

176
8
jus.____ Om - nes____ a - mi-ci e - jus spre - ve - runt e -

188
8
- am____ et fac-ti____ sunt e - i i - ni -

201
8
mi - ci.____ Gi - mel,____ Gi -

216
8
- mel, Gi - mel.____ Mi - gra-vit Ju-das____ prop -

228
8
- ter af-flic - ti-o - nem____ et mul-ti - tu-di - nem____

241
8
ser - vi - tu - tis.____ Ha - bi-ta - vit in - ter____

254
8
gen - tes____ nec in-ve - nit re - qui -

267
8
- em.____ Om - nes per - se-cu - to-res e - jus ap-pre - hen - de -

279
8
runt e - am____ in - ter an - gu -

292
8
- sti - as.____ Je - ru - sa - lem,____ Je -

307
8
ru - sa - lem____ con - ver - te - re____

320
8
ad Do - mi - num____ De - um tu - um.____

Tenor

Lamentations à4

Marbrianus de Orto (~1460-1529)

Petrucchi, Venice 1506



14 In - ci - pit la - men - ta - ti - o Je - re -

29 mi - ae pro - phe - tae. A -

42 - leph, A -

55 leph. Quo - mo - do se - det so - la ci - vi - tas

70 ple - na po - pu - lo! Fac - ta

83 est qua - si vi - du - a do - mi - na gen - ti - um.

96 Prin - ceps pro - vin - ci - a - rum fac -

110 ta est sub tri - bu - to. Beth,

123 Beth, Beth.

135 Plo - rans plo - ra - vit in noc -

149 - te et la - cri - mae e - jus

in ma - xil - lis e - jus. Non est qui con so - le -

163
176 tur e - am ex om-ni - bus ca - ris e - jus.
189 Om - nes a - mi-ci e - jus spre - ve - runt
201 e - am et fac-ti sunt e - i i - ni - mi -
215 ci. Gi - mel, Gi -
227 mel, Gi - mel. Mi - gra - vit Ju -
240 das prop - ter af-flic - ti - o - nem et mul-ti - tu-di - nem
254 ser - vi - tu - tis. Ha - bi-ta - vit in - ter
267 gen - tes nec in-ve - nit re - qui -
280 em. Om - nes per - se-cu - to-res e - jus ap-pre - hen - de -
294 runt e - am in - ter an - gu - sti - as.
309 Je - ru - sa - lem, Je - ru - sa -
322 - lem con - ver - te - re ad
8 Do - mi - num De - um tu - um.

14 In - ci - pit - la - men - ta - ti - o -

28 Je - re - mi - ae - pro - phe - tae. A -

41 - leph, A -

54 - leph. Quo - mo - do se - det so - la ci - vi -

69 tas - ple - na - po - pu - lo! Fac -

82 - ta est qua - si vi - du - a do - mi - na gen - ti - um.

96 Prin - ceps - pro - vin - ci - a - rum fac -

110 ta - est sub tri - bu - to. Beth,

123 Beth,

135 Plo - rans, plo - ra - vit in noc -

149 - te et la - cri - mae e - jus

in ma - xil - lis e - jus. Non est qui con - so -

162



175

le - tur__ e - am__ ex om-ni - bus ca - ris e -



188

jus.____ Om - nes a - mi-ci e - jus spre - ve - runt e -



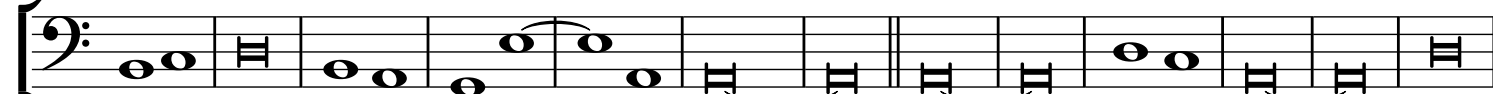
201

- am__ et fac-ti sunt e - i i - ni - mi -



215

ci.____ Gi - - mel,____ Gi -



228

- - mel.____ Mi - gra vit Ju - das



241

prop - ter af-flic - ti-o - nem____ et mul - ti - tu-di - nem



255

ser - vi - tu - tis.____ Ha - bi-ta - vit in - ter gen -



269

- tes____ nec in-ve - nit re - qui - em.____



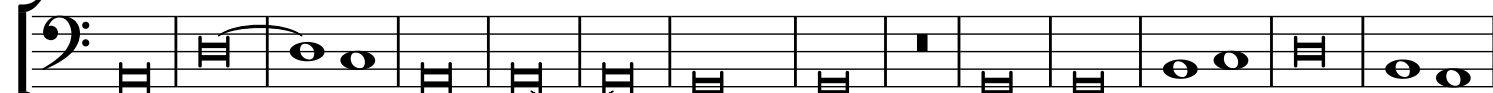
282

____ Om - nes per - se-cu - to-res e - jus ap-pre - hen - de - runt e -



296

am__ in - ter an - gu - sti - as.____



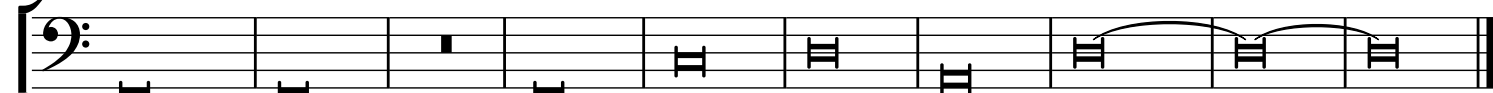
310

Je - ru - sa - lem,____ Je - ru -



324

- sa - lem____ con - ver - te - re____ ad Do - mi -



num____ De - um tu - um.____